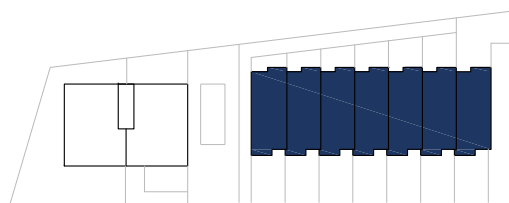


Calle Vicente Pascual y Esteban

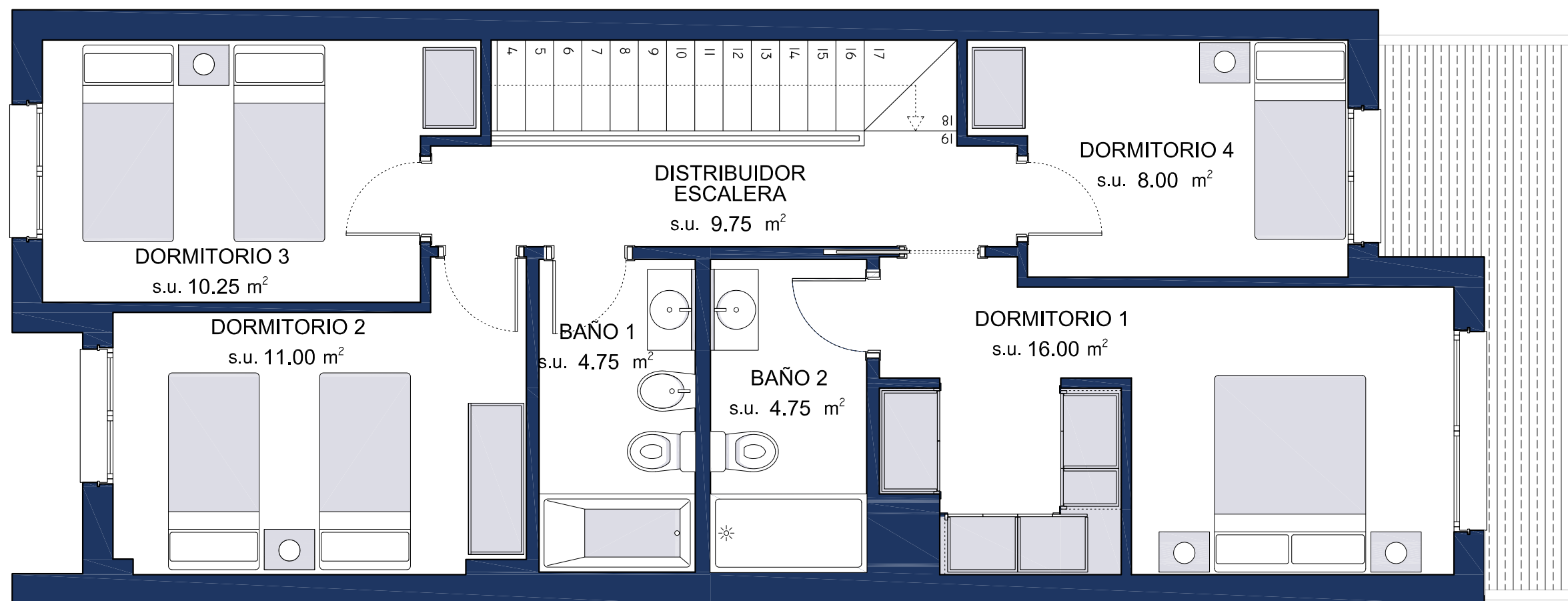


VIVIENDA	SUPERFICIE ÚTIL INTERIOR	SUPERFICIE ÚTIL EXTERIOR	SUPERFICIE ÚTIL TOTAL	SUPERFICIE CONSTRUIDA PRIVATIVA	SUPERFICIE CONSTRUIDA TOTAL
UNIFAMILIAR	188.00 m ²	VARIABLE	206.80 m ²	219.00 m ²	229.00 m ²



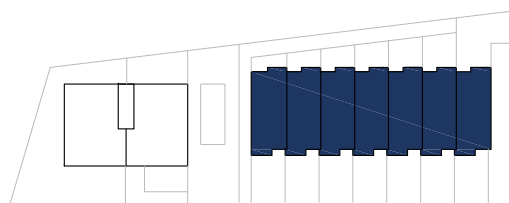


Calle Vicente Pascual y Esteban

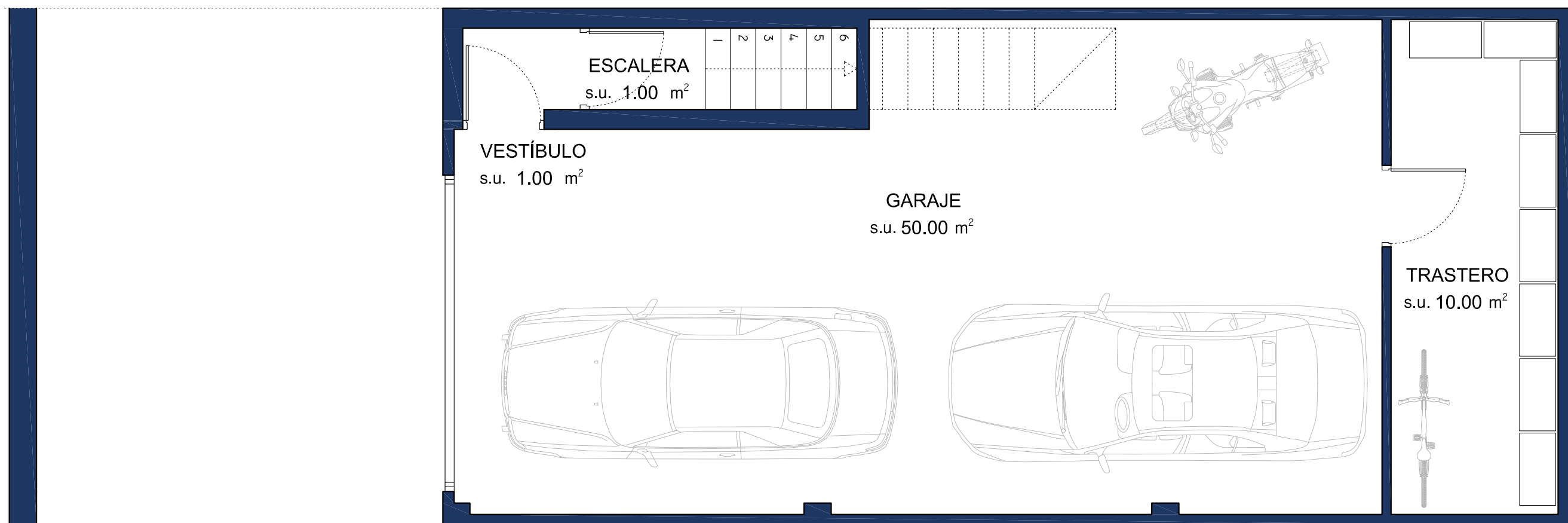


VIVIENDA	SUPERFICIE ÚTIL INTERIOR	SUPERFICIE ÚTIL EXTERIOR	SUPERFICIE ÚTIL TOTAL	SUPERFICIE CONSTRUIDA PRIVATIVA	SUPERFICIE CONSTRUIDA TOTAL
UNIFAMILIAR	188.00 m ²	VARIABLE	206.80 m ²	219.00 m ²	229.00 m ²





Calle Vicente Pascual y Esteban



VIVIENDA	SUPERFICIE ÚTIL INTERIOR	SUPERFICIE ÚTIL EXTERIOR	SUPERFICIE ÚTIL TOTAL	SUPERFICIE CONSTRUIDA PRIVATIVA	SUPERFICIE CONSTRUIDA TOTAL
UNIFAMILIAR	188.00 m ²	VARIABLE	206.80 m ²	219.00 m ²	229.00 m ²

