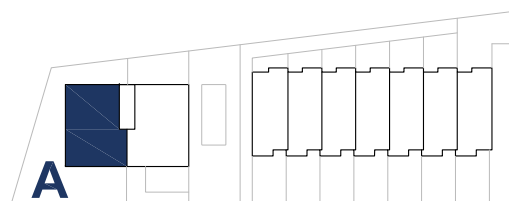


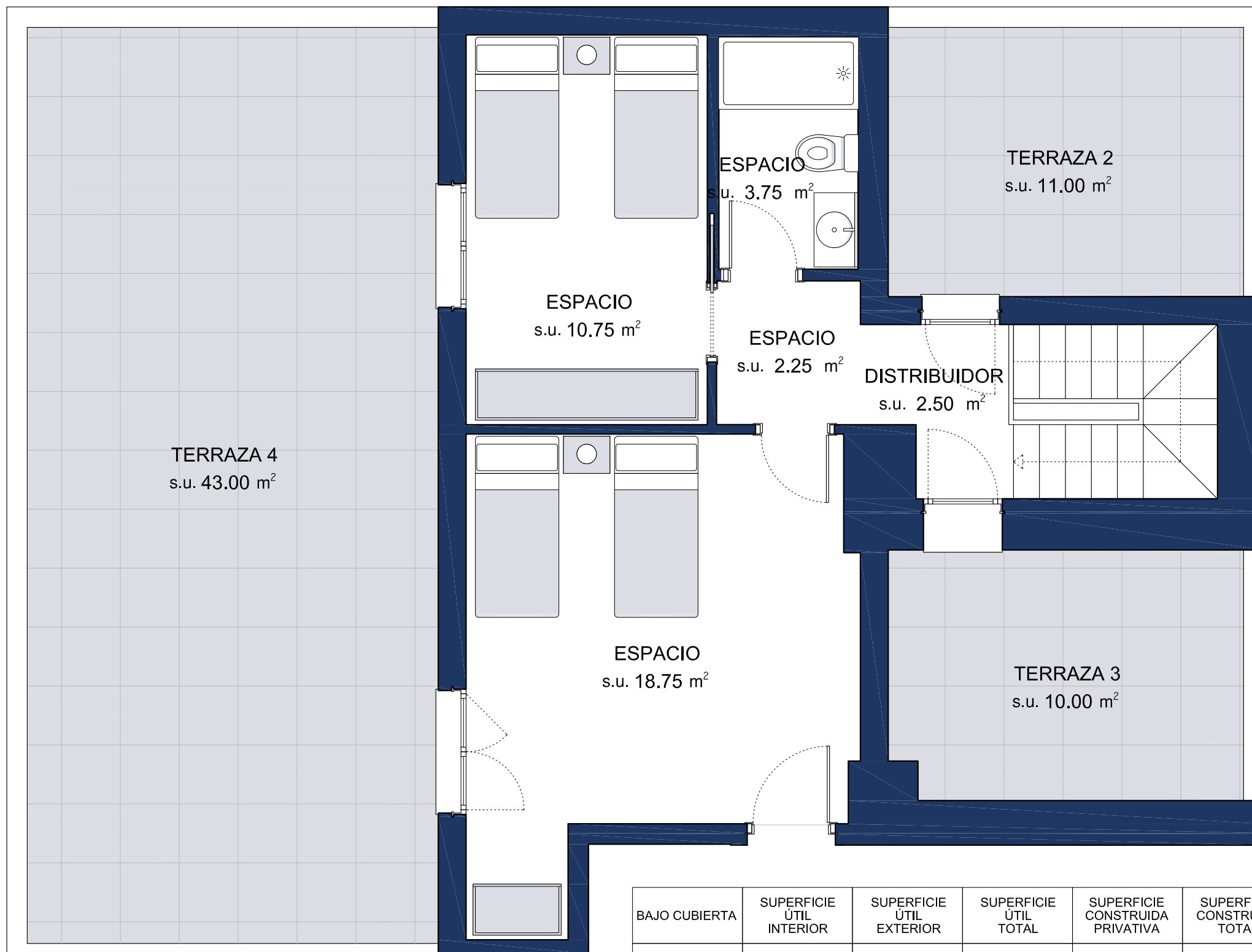
Calle Vicente Pascual y Esteban



VIVIENDA	SUPERFICIE ÚTIL INTERIOR	SUPERFICIE ÚTIL EXTERIOR	SUPERFICIE ÚTIL TOTAL	SUPERFICIE CONSTRUIDA PRIVATIVA	SUPERFICIE CONSTRUIDA TOTAL
3ºA	107.50 m <sup>2</sup>	19.00 m <sup>2</sup>	118.25 m <sup>2</sup>	138.00 m <sup>2</sup>	144.00 m <sup>2</sup>



Calle Vicente Pascual y Esteban



BAJO CUBIERTA	SUPERFICIE ÚTIL INTERIOR	SUPERFICIE ÚTIL EXTERIOR	SUPERFICIE ÚTIL TOTAL	SUPERFICIE CONSTRUIDA PRIVATIVA	SUPERFICIE CONSTRUIDA TOTAL
A	38.00 m <sup>2</sup>	64.00 m <sup>2</sup>	41.80 m <sup>2</sup>	54.00 m <sup>2</sup>	56.00 m <sup>2</sup>

