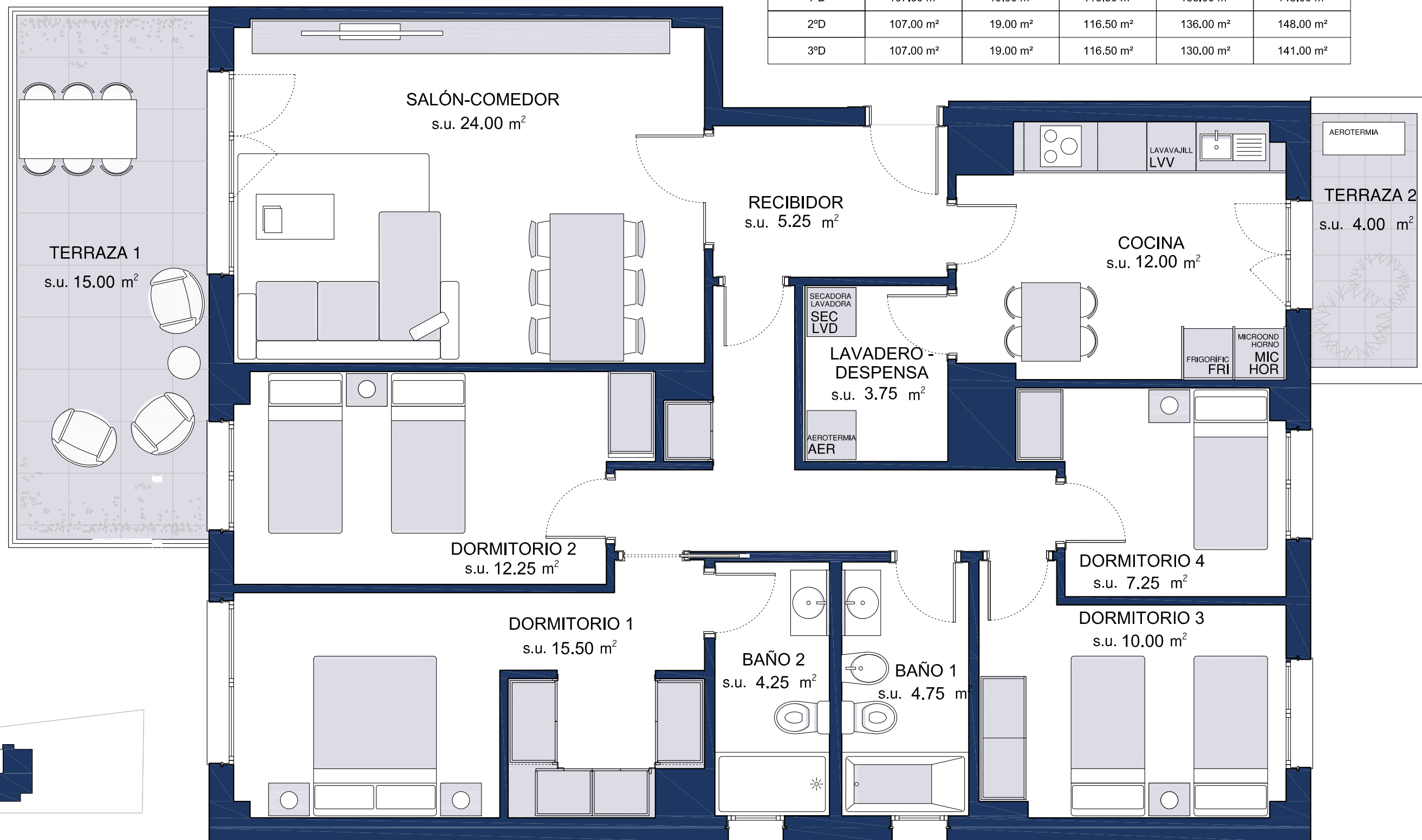


BLOQUE 1 VIVIENDAS	SUPERFICIE ÚTIL INTERIOR	SUPERFICIE ÚTIL EXTERIOR	SUPERFICIE ÚTIL TOTAL	SUPERFICIE CONSTRUIDA PRIVATIVA	SUPERFICIE CONSTRUIDA TOTAL
1ºD	107.00 m ²	19.00 m ²	116.50 m ²	136.00 m ²	148.00 m ²
2ºD	107.00 m ²	19.00 m ²	116.50 m ²	136.00 m ²	148.00 m ²
3ºD	107.00 m ²	19.00 m ²	116.50 m ²	130.00 m ²	141.00 m ²

Calle Vicente Pascual y Esteban



BLOQUE 2

D