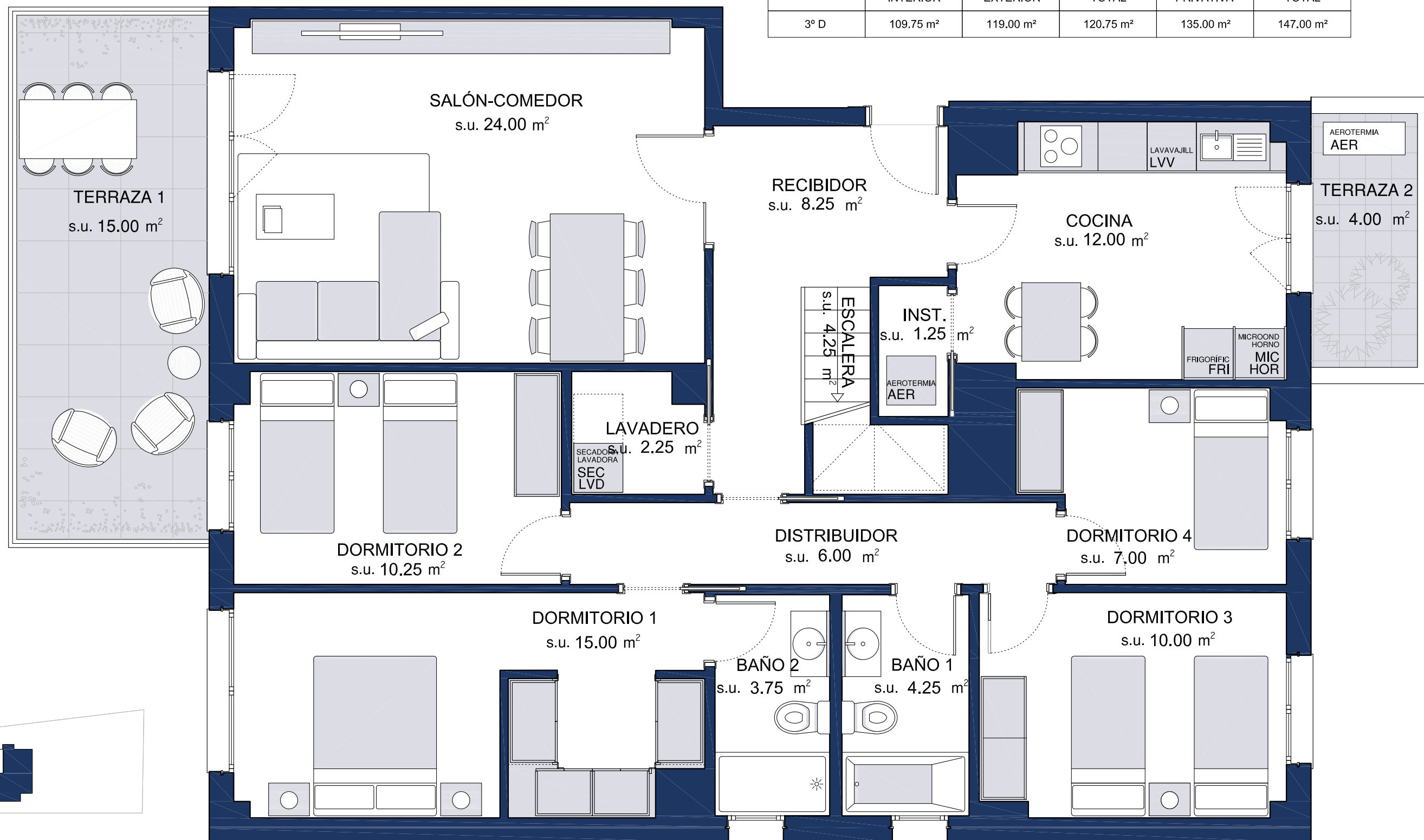


BLOQUE 2 VIVIENDA	SUPERFICIE ÚTIL INTERIOR	SUPERFICIE ÚTIL EXTERIOR	SUPERFICIE ÚTIL TOTAL	SUPERFICIE CONSTRUIDA PRIVATIVA	SUPERFICIE CONSTRUIDA TOTAL
3º D	109.75 m <sup>2</sup>	119.00 m <sup>2</sup>	120.75 m <sup>2</sup>	135.00 m <sup>2</sup>	147.00 m <sup>2</sup>

Calle Vicente Pascual y Esteban



BLOQUE 2

D

Calle Vicente Pascual y Esteban

